

EXPOSÉ
BÜRO - UND FERTIGUNGSGEBÄUDE
Adolf-Safft-Straße 10

**DIE PRODUKTIONSFLÄCHEN
UND DAS EG IM BÜROGEBÄUDE
SIND VERMIETET**

GEBÄUDEFLÄCHEN

Büros	538 m ²
Sozialräume	94 m ²
Produktion/Technik	1.254 m ²
Lager	437 m ²
Gesamtfläche	2.323 m²

BESCHREIBUNG

Das Objekt wurde 1956 erstellt, 2003 kam eine Büroerweiterung hinzu und wurde das gesamte Gebäude saniert. Bei dem Objekt handelt es sich um ein zweckmäßiges, vielseitig nutzbares Büro- und Fertigungsgebäude an der Ecke Adolf-Safft-Straße/Heinrich-Landerer-Straße. Die Hallenflächen sind durch 2 Rolltore erschlossen und bekrant. Der 2-geschossige Bürotrakt ist ringsum verglast und bietet eine helle angenehme Arbeitsatmosphäre.

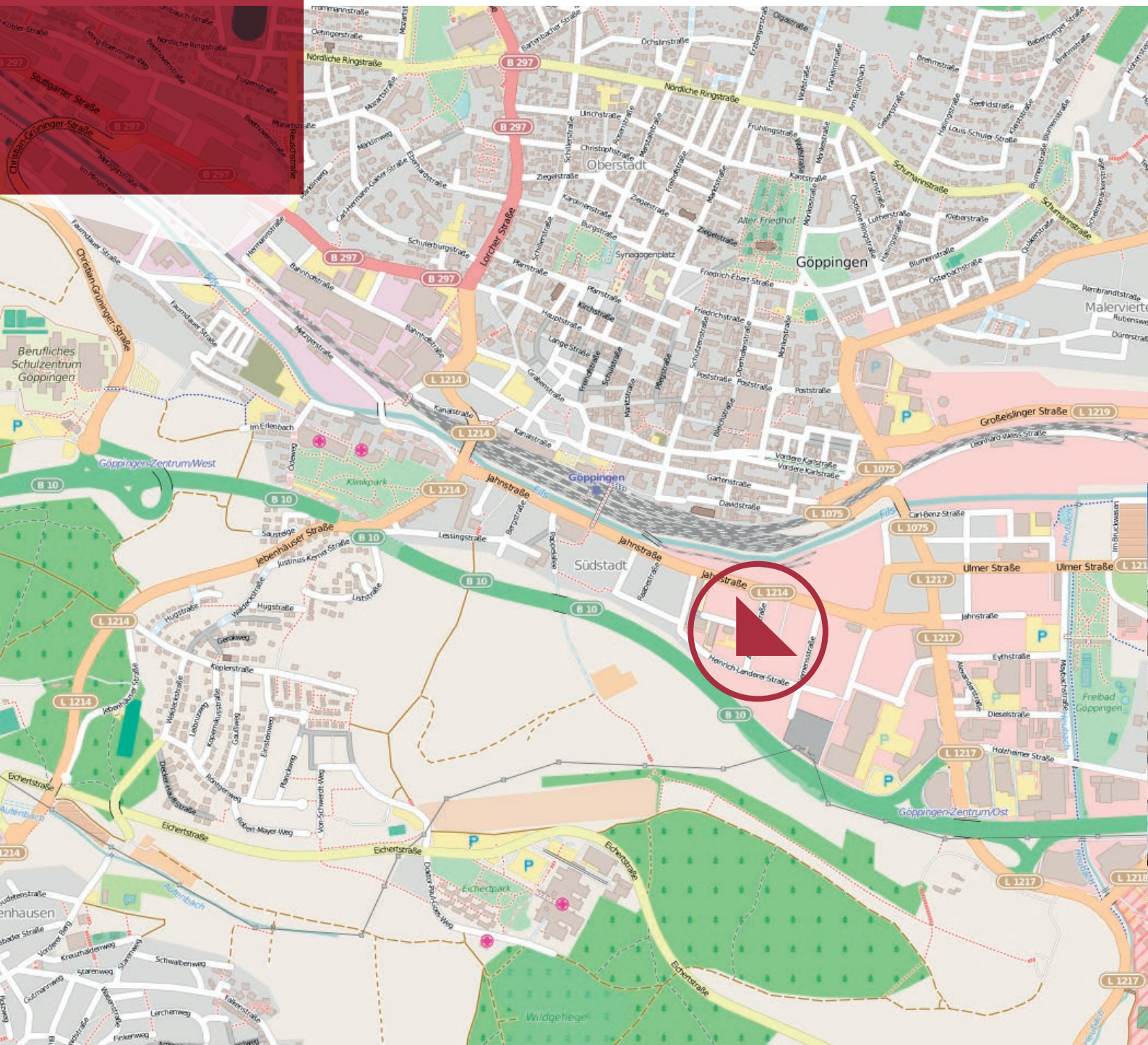
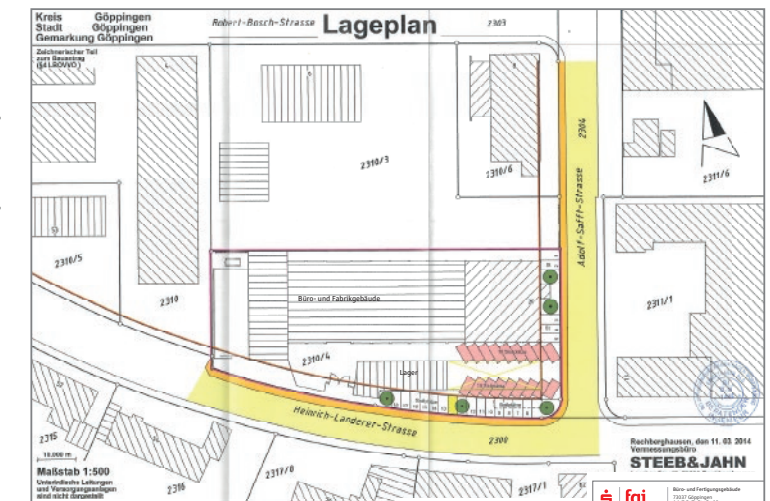
STANDORT

Die Stadt Göppingen hat ca. 60.000 Einwohnerinnen und Einwohner und ist im Hinblick auf Industrie, Gewerbe und Handel sowie Verwaltungs- und Bildungseinrichtungen der Mittelpunkt des Landkreises Göppingen, in dem ca. 255.000 Menschen leben.

Das Objekt ist von der B10 Schnellstraße, Ausfahrt Göppingen-Ost über die Heiningen Straße und Jahnstraße gut erreichbar und liegt im direkten Umfeld der Fachhochschule Esslingen, Außenstelle Göppingen.

LAGE

Das Firmengebäude ist verkehrsgünstig von der B10 zu erreichen. Parkplätze sind ausreichend vorhanden.



ANSICHTEN BÜRO UND FERTIGUNGSHALLE



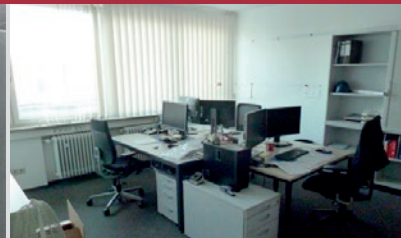
Westseite



Südostansicht



Erdgeschoss



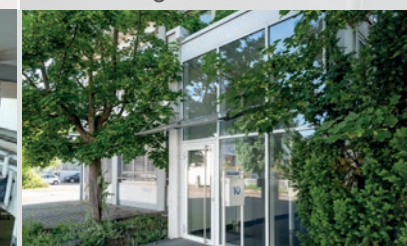
Obergeschoss



Kranbahn

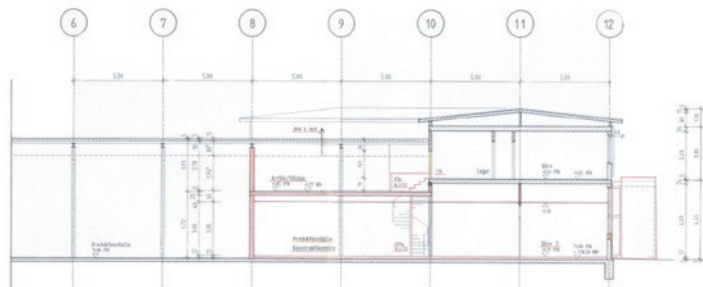
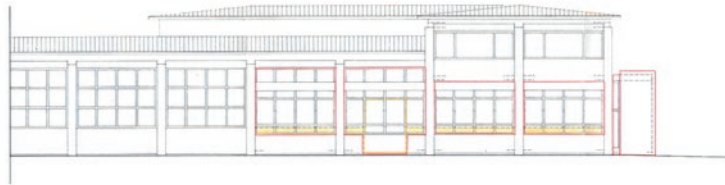
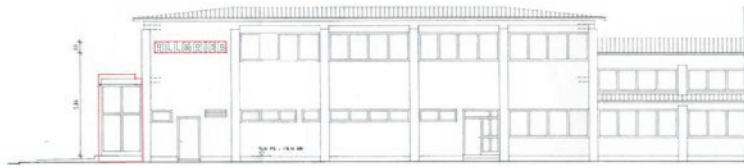


Fertigungshalle



Eingangsbereich

PLÄNE



DIE BAULANDENTWICKLUNG **BEG** IST EIN
EIGENBETRIEB DER **STADT GÖPPINGEN**

Die BEG steht für die Koordination der Projektvorbereitung, Neuordnung von Grundstücken und finanziellen Abwicklung der Baulandentwicklung sowohl für Wohnen als auch für Gewerbe. Sie entwickelt und vermarktet im gesamten Göppinger Stadtgebiet Flächen, die im Eigentum der Stadt stehen.



BEG Baulandentwicklung Göppingen
Eigenbetrieb der Stadt Göppingen
Manfred-Wörner-Str. 115 73037 Göppingen
Tel.: 07161 6502555 Email: baulandentwicklung@goeppingen.de